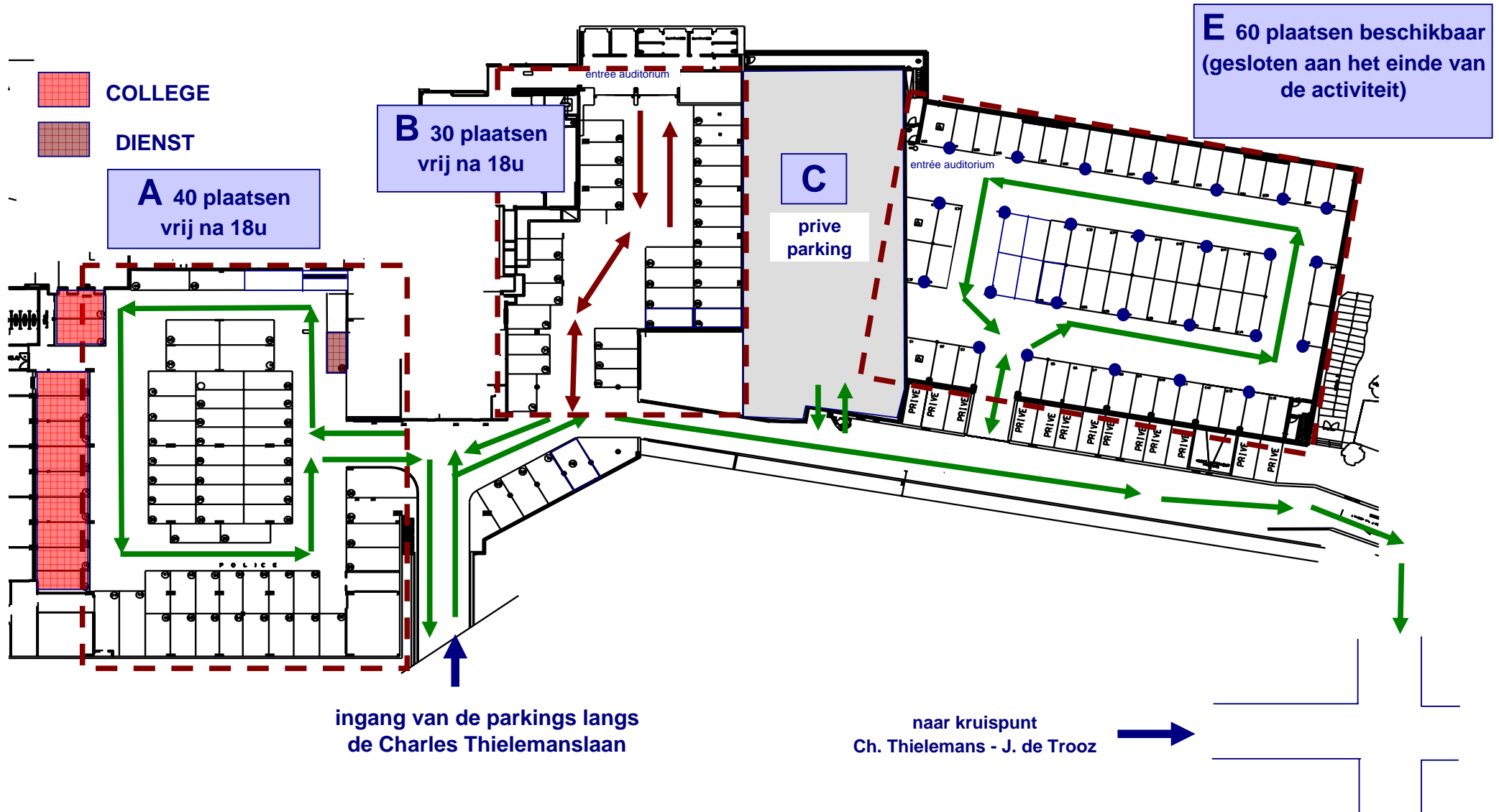


# Beschikbaarheid van de ondergrondse parkings : 70 plaatsen overdag en 130 plaatsen 's avonds

De ondergrondse parkings **A** & **B** zijn 's avonds (na 18u). De parking **E** is constant beschikbaar voor de gebruikers van de zalen, maar ook voor de buurtbewoners en winkels in de buurt. De reservatie is kosteloos mogelijk, maar wordt slechts toegestaan in de mate dat het geen hinder vormt voor een andere gebruiker binnen het centrum. Wij raden u aan dienst te doen op op een bewaker om de toegang tot de parking te "filteren".

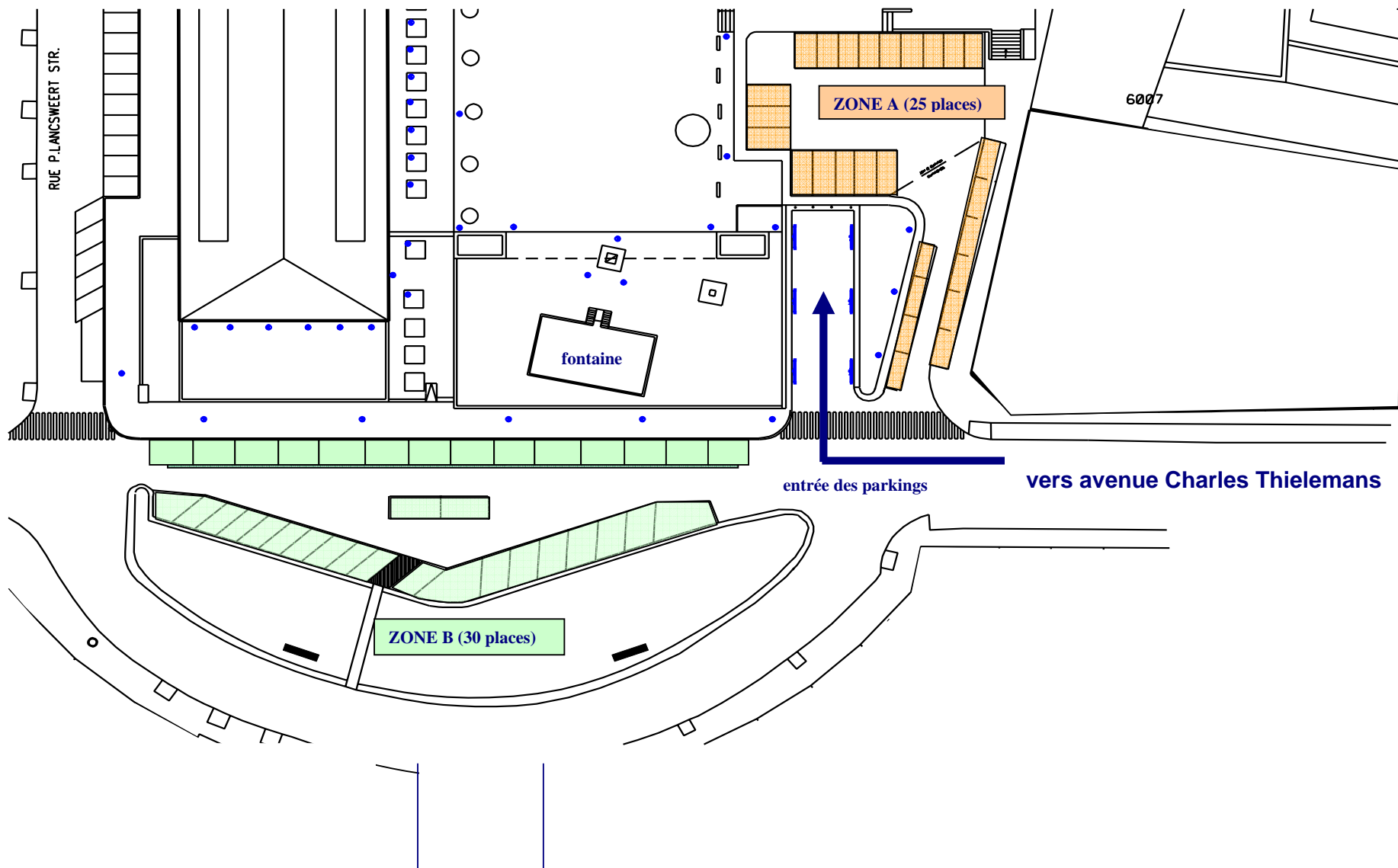


## Mogelijkheid tot reservatie van PARKINGS op de openbare weg

55 plaatsen kunnen gereserveerd worden op de openbare weg aan de hoofdingang van het gebouw.

De terbeschikkingstelling en hun bijhorende reservatie is enkel mogelijk via de dienst mobiliteit op het nummer **02 773 07 80**, of per mail op het adres : [stationnement@woluwe1150.irisnet.be](mailto:stationnement@woluwe1150.irisnet.be) . Deze reservatie kost u 130 €.

Doordat het hier om een reservatie zonder bewaking gaat, is het aanbevolen enkele personen te voorzien om uw gasten bij hun aankomst te begeleiden naar de voorziene plaatsen. Daar de geplaatste borden standaardborden zijn, kunt u deze best personaliseren met uw logo of de naam van uw evenement.



onds

r  
n